

(18)

ПАНЕЛИ РАСПРЕДЕЛИТЕЛЬНЫХ ЩИТОВ ЩО-70



НАЗНАЧЕНИЕ

Панели распределительных щитов серии ЩО-70 предназначены для защиты электрических цепей от токов короткого замыкания распределительных устройств (щитов) напряжением 380В переменного тока частотой 50 Гц с глухозаземлённой нейтралью, служащих для приёма и распределения электрической энергии, защиты от перегрузок и токов короткого замыкания. Панели предназначены для установки в электропомещениях.

СТРУКТУРА УСЛОВНОГО ОБОЗНАЧЕНИЯ

Наименование изделия:

Панель распределительного щита одностороннего обслуживания

Модификация

Габарит:

1 - 800×600×2200

2 - 800×600×2000

Условный номер схемы

УЗ – климатическое исполнение

ЩО-70-Х-ХХУЗ

Производство ЩО-70 начинается с разработки конструктивных чертежей изделия. По ним, из листового металла необходимой толщины, производится заготовка деталей корпуса станком лазерной резки с последующей гибкой. После, детали корпуса отправляются на линию автоматической порошковой покраски. По завершении сборки начинается монтаж оборудования согласно схеме главных соединений (по опросному листу).

После окончания монтажа главных цепей, начинается (при необходимости) монтаж вторичных цепей: управления по разработанным и согласованным с заказчиком

К оборудованию главных схем соединений для ЩО-70 относятся:

- разъединители;
- выключатели автоматические;
- трансформаторы тока измерительные;
- приборы учета;
- средства автоматики.

схемам. После завершения работ по монтажу вторичных соединений завершается сборка не несущих панелей изделия.



ТЕХНИЧЕСКИЕ ХАРАКТЕРИСТИКИ

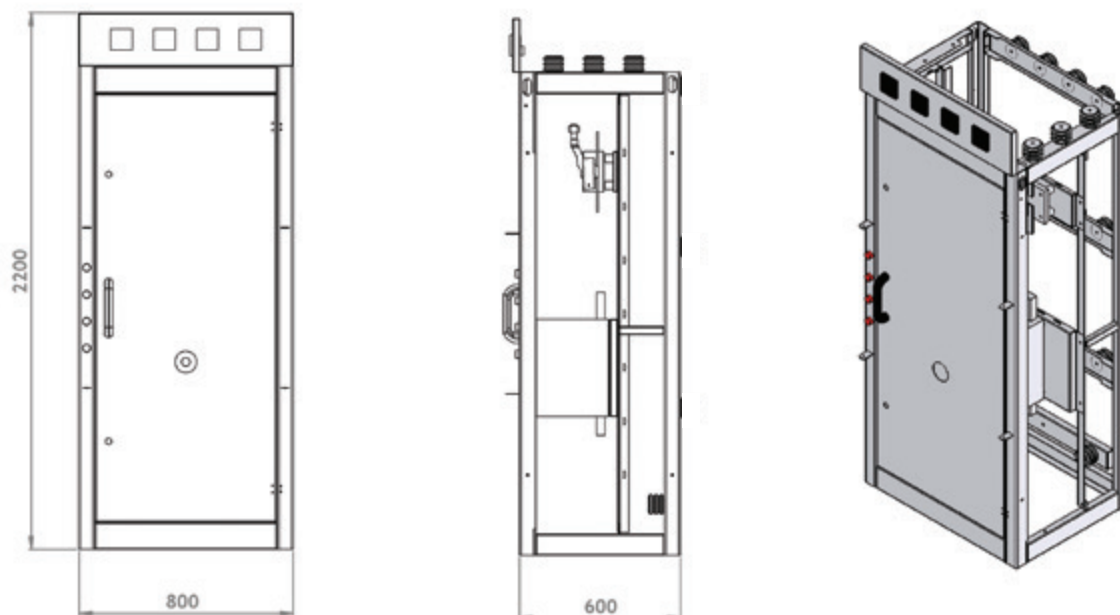
Наименование параметра	Значение параметра
Номинальное рабочее напряжение, В	
- переменного тока частотой 50 Гц	220; 380; 660
- постоянного тока	110; 220; 440
Номинальный ток сборных шин, А	630; 1000; 1600; 2000; 2500; 3150; 4000
Стойкость сборных шин к наибольшему значению токов КЗ, кА	50
Электрическое сопротивление изоляции, МОм	не менее 10
Номинальное напряжение изоляции, В	400
Номинальное напряжение вспомогательных цепей, В	220
Частота, Гц	50
Габаритные размеры ЩО-70 (длина×глубина×высота), мм	800×600×2200
— габарит 1	800×600×2000
— габарит 2	
Масса, кг	не более 500

УСЛОВИЯ ЭКСПЛУАТАЦИИ

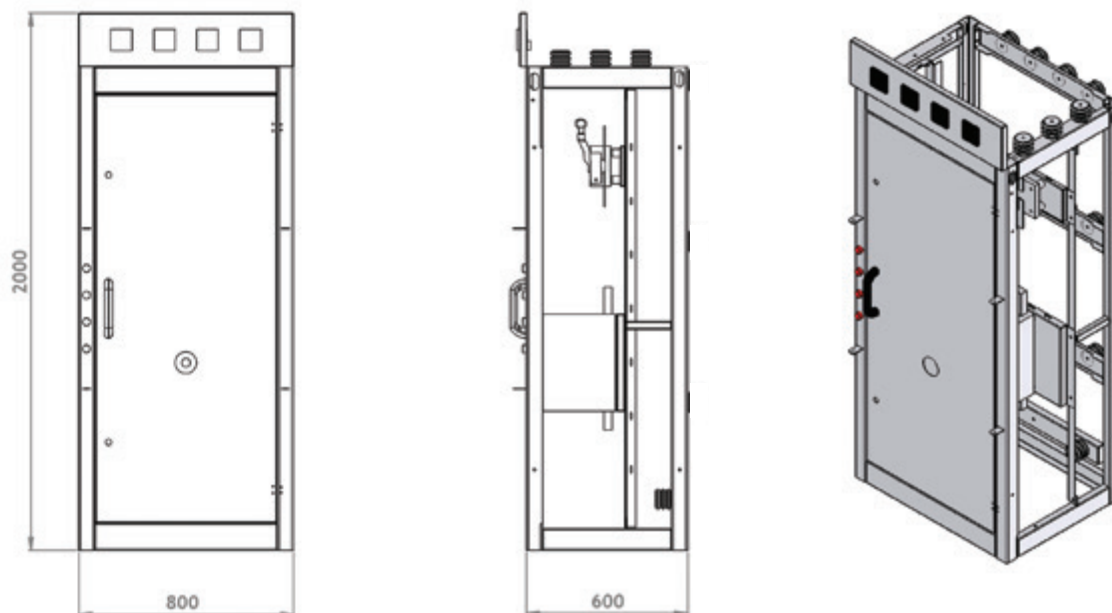
- высота над уровнем моря не более 2000 метров;
- температура окружающего воздуха от -25 °С до +40 °С;
- относительная влажность воздуха не более 90% при температуре окружающего воздуха до +25 °С;
- отсутствие резких толчков, ударов и тряски;
- рабочее положение в пространстве – вертикальное, возможно отклонение от вертикали 5° в любую сторону;
- окружающая среда не взрывоопасная, не содержащая агрессивных газов и паров в концентрациях, разрушающих металл и изоляцию.

ГАБАРИТНЫЕ РАЗМЕРЫ ЩО-70

Пример 1: габариты ЩО 70-1-22 УЗ

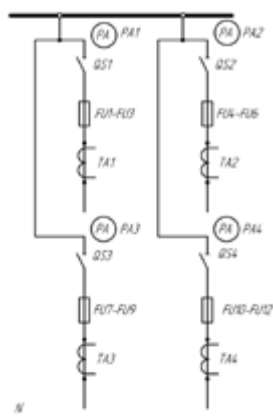


Пример 2: габариты ЩО 70-2-22 УЗ



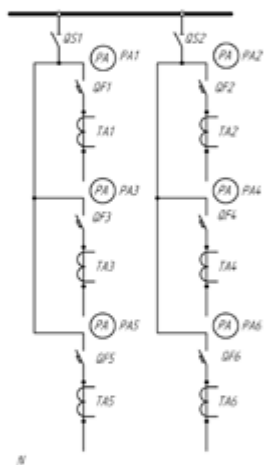
ЛИНЕЙНЫЕ ПАНЕЛИ

ЩО70-1(2)-01



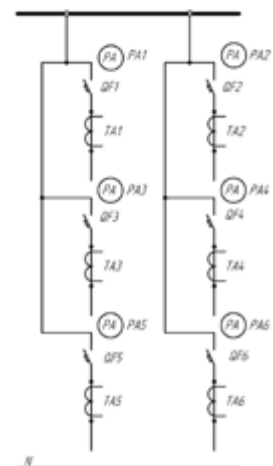
FU1-FU6	Предохранитель 100-250А	6
FU7-FU12	Предохранитель 250-400А	6
PA1-PA4	Амперметр 100/5-400/5А	4
QS1-QS4	Разъединитель 100-1000А	4
TA1-TA4	Трансформатор тока 100/5-400/5А	4

ЩО70-1(2)-02



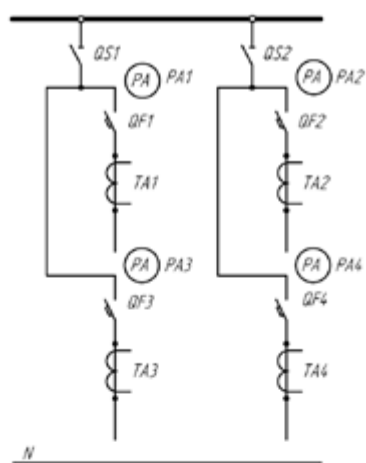
QF1-QF6	Выключатель автоматический 100-250А	6
PA1-PA6	Амперметр 100/5-250/5А	6
QS1-QS2	Разъединитель 400-1000А	2
TA1-TA6	Трансформатор тока 100/5-250/5А	6

ЩО70-1(2)-03



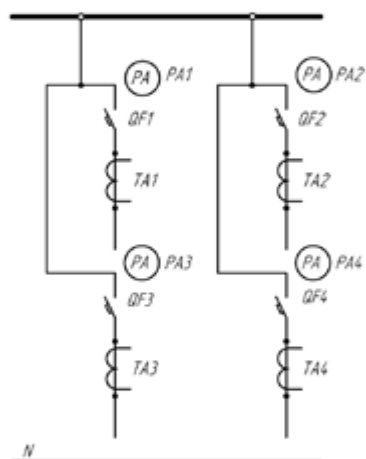
PA1-PA6	Амперметр 100/5-250/5А	6
QF1-QF6	Выключатель автоматический 100-250А	6
TA1-TA6	Трансформатор тока 100/5-250/5А	6

ЩО70-1(2)-04



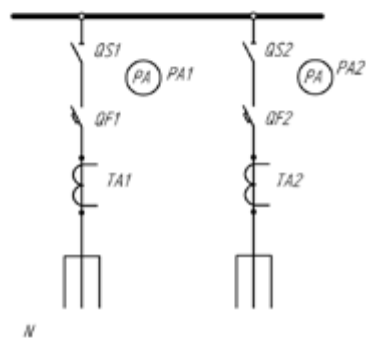
QF1-QF4	Выключатель автоматический 250-630А	4
PA1-PA4	Амперметр 200/5-600/5А	4
QS1-QS2	Разъединитель 600-1000А	2
TA1-TA4	Трансформатор тока 200/5-600/5А	4

ЩО70-1(2)-05



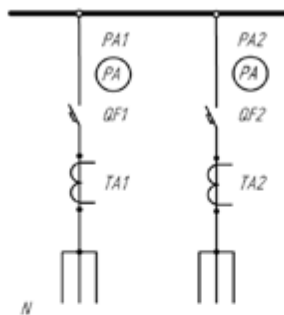
PA1-PA6	Амперметр 200-600/5А	4
QF1-QF4	Выключатель автоматический 250-630А	4
TA1-TA4	Трансформатор тока 200-600/5А	4

ЩО70-1(2)-06



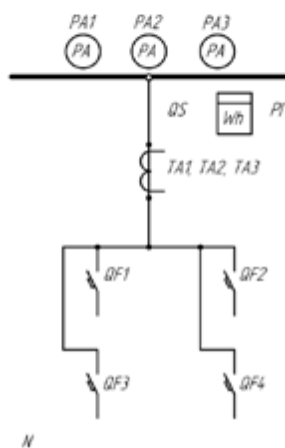
PA1-PA2	Амперметр 200-600/5А	2
QF1-QF2	Выключатель автоматический 630А	2
QS1-QS2	Разъединитель 600-1000А	2
TA1-TA2	Трансформатор тока 600/5А	2

ЩО70-1(2)-07



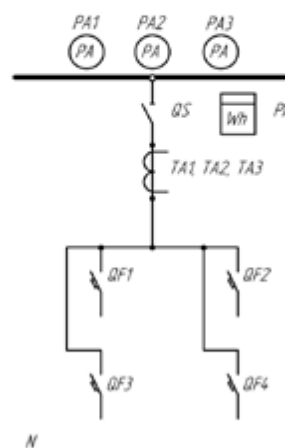
PA1-PA3	Амперметр 200 - 600/5A	3
QF1-QF4	Выключатель автоматический 250 - 630A	4
TA1-TA3	Трансформатор тока 200 - 600/5A	3
PI	Счетчик трехфазный 5A	1

ЩО70-1(2)-08



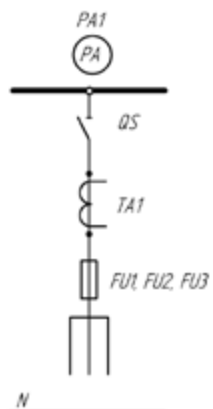
PA1-PA3	Амперметр 200-400/5A	3
QF1-QF4	Выключатель автоматический 250-400A	4
TA1-TA3	Трансформатор тока 200 - 400/5A	3
PI	Счетчик трехфазный 5A	1

ЩО70-1(2)-09



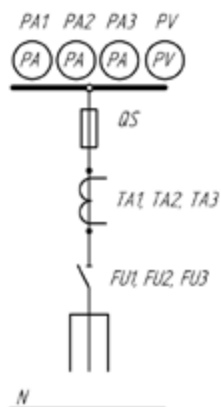
QS	Разъединитель 400-1000A	1
PA1-PA3	Амперметр 400/5A	3
QF1-QF4	Выключатель автоматический 200-400A	4
TA1-TA3	Трансформатор тока 200 - 400/5A	3
PI	Счетчик трехфазный 5A	1

ЩО70-1(2)-10



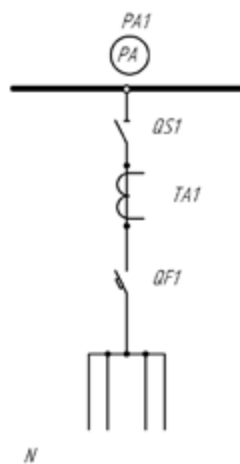
FU1-FU3	Предохранитель 600А	3
PA	Амперметр 600/5А	1
QS	Разъединитель 600А	1
TA1	Трансформатор тока 600/5А	1

ЩО70-1(2)-11



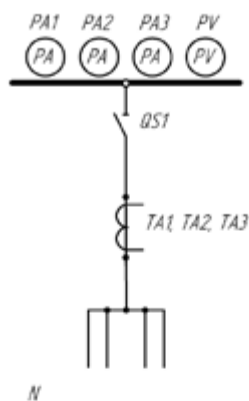
PV	Вольтметр 500ВА	1
FU1-FU3	Предохранитель 600А	3
PA-PA3	Амперметр 600/5А	3
QS	Разъединитель 600А	1
TA1-TA3	Трансформатор тока 600/5А	3

ЩО70-1(2)-12



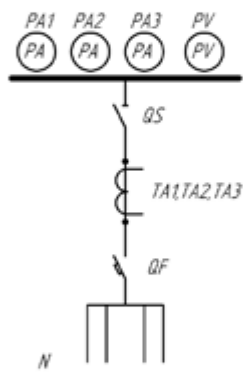
QF1	Выключатель автоматический 1000-4000А	1
PA1	Амперметр 1000/5-4000/5А	1
QS	Разъединитель 1000-4000А	1
TA1	Трансформатор тока 1000/5-4000А	1

ЩО 70-1(2)-13



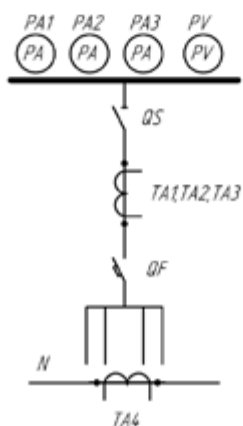
PA1-PA3	Амперметр 1000-4000/5А	3
PV	Вольтметр 500ВА	1
QS	Разъединитель 1000А-4000А	1
TA1-TA3	Трансформатор тока 1000-4000А	3

ЩО 70-1(2)-14



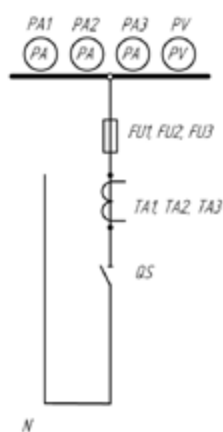
PA1-PA3	Амперметр 1000-4000/5А	3
PV	Вольтметр 500ВА	1
QS	Разъединитель 1000А-4000А	1
QF	Выключатель автоматический 1000-4000А	1
TA1-TA3	Трансформатор тока 1000-4000А	3

ЩО 70-1(2)-15



PA1-PA3	Амперметр 1000-4000/5А	3
PV	Вольтметр 500ВА	1
QS	Разъединитель 1600-4000А	1
QF	Выключатель автоматический 1000-4000А	1
TA1-TA3	Трансформатор тока 1000А-4000А	3
TA4	Трансформатор тока 1000А-2000А	1

ЩО 70-1(2)-20



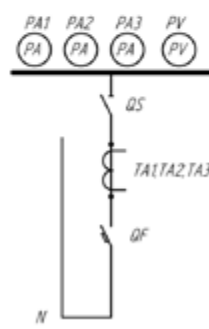
FU1-FU3	Предохранитель 600 А	3
PA1-PA3	Амперметр 600/5 А	3
PV	Вольтметр 500 ВА	1
QS	Разъединитель 600-1000А	1
TA1-TA3	Трансформатор тока 600/5 А	3

ЩО 70-1(2)-21



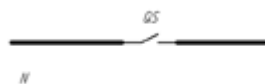
PA1-PA3	Амперметр 500-4000/5А	3
PV	Вольтметр 500 ВА	1
QS	Разъединитель 600-4000А	1
QF	Выключатель автоматический 630-4000А	1
TA1-TA3	Трансформатор тока 600-4000А	3
TA4	Трансформатор тока 300А-2000А	1

ЩО 70-1(2)-22



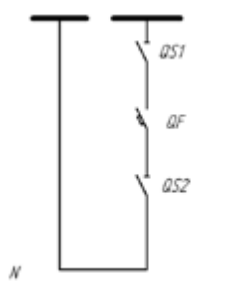
PA1-PA3	Амперметр 500-4000/5А	3
PV	Вольтметр 500ВА	1
QS	Разъединитель 600-4000А	1
QF	Выключатель автоматический 630-4000А	1
TA1-TA3	Трансформатор тока 600А-4000А	3

ЩО 70-1(2)-23



QS	Разъединитель 600А-1000А	1
----	--------------------------	---

ЩО 70-1(2)-24



QF	Выключатель автоматический	1
QS1-QS2	Разъединитель 600А-4000А	2