

( 12 )

## Комплектное распределительное устройство 2КВЭМ – ВЫСОКОВОЛЬТНЫЙ РАСПРЕДЕЛИ- ТЕЛЬНЫЙ ШКАФ



### НАЗНАЧЕНИЕ

Высоковольтный распределительный шкаф 2КВЭМ предназначен для установки на поворотной платформе в закрытом неотапливаемом кузове карьерных экскаваторов и служит для приема и распределения электрической энергии трехфазного переменного тока напряжением 6 кВ частотой 50 Гц в карьерных распределительных сетях с изолированной нейтралью, а также для оперативного включения электрических цепей управления и для защиты потребителей электроэнергии при перегрузках и коротких замыканиях.

2КВЭМ изготавливается согласно опросному листу, составленному для каждого заказчика индивидуально, с детальной проработкой как основного, так и дополнительного оборудования, с учетом всех пожеланий заказчика.

### СТРУКТУРА УСЛОВНОГО ОБОЗНАЧЕНИЯ

	<b>КРУ</b> - комплектное распределительное устройство производства ООО «Челябинский завод электрооборудования»
	<b>2КВЭМ</b> - шкаф комплектный высоковольтный экскаваторный модернизированный 2-ой модели
	<b>Номинальное напряжение, кВ</b>
	<b>Классификация вывода со стороны подходящей линии:</b>
	<b>К</b> - кабельный
	<b>Классификация вывода со стороны отходящей линии:</b>
	<b>К</b> - кабельный
	<b>Номинальный ток, А</b>
	<b>Климатическое исполнение и категория размещения по ГОСТ 15150-69</b>
	<b>КРУ 2КВЭМ-Х-Х/Х-Х ХХ</b>

### ТЕХНИЧЕСКИЕ ХАРАКТЕРИСТИКИ

Наименование параметра	Значение параметра
Номинальное напряжение (линейное), кВ	6
Номинальное рабочее напряжение (линейное), кВ	7,2
Номинальный ток главных цепей ячеек с вакуумным выключателем, А	630
Номинальный ток отключения ячеек с вакуумным выключателем,	20
Ток электродинамической стойкости ячеек с вакуумным выключателем, кА	20
Время протекания тока термической стойкости, для ячеек с вакуумным выключателем с.	3

### КЛАССИФИКАЦИЯ ИСПОЛНЕНИЙ

Признаки классификации	Исполнение
Уровень изоляции по ГОСТ 1516.1	С нормальной и облегченной изоляцией
Наличие изоляции токоведущих шин главных цепей	С изолированными и неизолированными шинами
Условия обслуживания	С односторонним и двухсторонним обслуживанием
Вид линейных высоковольтных вводов (подсоединений)	Кабельные
Степень защиты по ГОСТ 14254	IP54



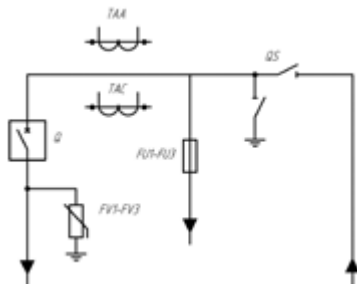
#### Устанавливаемое оборудование для главных схем соединений 2КВЭМ:

- разъединители;
- выключатель вакуумный;
- трансформаторы тока измерительные;
- предохранители силовые;
- ограничители перенапряжения;
- оперативные блокировки;
- приборы учета;
- устройства релейной защиты и автоматики;

В 2КВЭМ реализуются различные виды защит и автоматики, как на электромеханических реле, так и на современных микропроцессорных блоках. Камеры могут комплектоваться различными видами механических и электромагнитных блокиро-

вок, не допускающих ошибочных действий обслуживающего персонала во время проведения оперативных переключений.

#### СХЕМА ЭЛЕКТРИЧЕСКАЯ ПРИНЦИПАЛЬНАЯ 2КВЭМ



- Q Выключатель вакуумный ВВ/TEL-10-20/1000  
 QS Разъединитель РВФЗ-630  
 TAA, TAC Трансформатор тока ТОЛ-10-1-2-150/5 0,5/10Р  
 FV1-FV3 Ограничители перенапряжения ОПНп-6/6,9  
 FU1-FU3 Предохранители ПКЭ

#### ГАБАРИТНЫЕ РАЗМЕРЫ 2КВЭМ

